

ATELIERS

POUR LES PETITS **CURIEUX** DES ARTS

le Musée  
chez  
moi



UN ARTISTE / SON OEUVRE / UN ATELIER

musée  
Gatien  
Bonnet

 musee.gatien.bonnet  
 museegatienbonnet

LAGNY  @lagnysurmarne  
sur Marne [www.lagny-sur-marne.fr](http://www.lagny-sur-marne.fr)



**LOUIS ADOLPHE  
HUMBERT DE MOLARD**  
PORTRAIT

### État civil :

Paris, 30 octobre 1800 - 17 mars 1874.

### Personnalité :

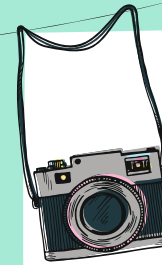
C'est un expérimentateur et un artiste curieux pour les inventions et les découvertes.

### Sa passion : LA PHOTOGRAPHIE

Ses premières photographies datent de 1843-1845, à l'époque de son arrivée dans la ville de Lagny-sur-Marne et de son second mariage avec Henriette Patu (dessinatrice).

### Au musée :

Le musée Gatien-Bonnet a enrichi ses collections de photographies d'Humbert de Molard grâce à une importante donation d'un de ses descendants.



### «LA PARTIE DE CARTES» ANALYSE DE L'ŒUVRE

*Humbert de Molard compose ses photos comme des scènes de théâtre.*

### Son goût pour la mise en scène :

• *La mise en scène est l'art de disposer des objets, décors et personnes pour une prise de vue, une scène de théâtre ou de cinéma.*

**Humbert de Molard** met en scène sa fille **Louise-Marie-Julie** et son intendant (*personne chargée de s'occuper de la maison*) **Louis Dodier**.

- **Il choisit un cadre** : à l'extérieur ou à l'intérieur, un rideau en fond, une grange...
- **Il choisit les costumes** que porteront les «acteurs».
- **Il choisit des objets** : cage, jeu de carte, cruches...
- **Il choisit la place des acteurs sur la photo** : assis, accroupis, debout, une main sur l'épaule...



Humbert de Molard, \*La partie de cartes, daguerréotype. Musée Gatien-Bonnet



## Atelier 1 :

### DESCRIPTION DE LA MISE EN SCÈNE.

Observe la photographie d'Humbert de Molard :

- Combien y a t'il de personnages (combien d'adultes ? combien d'enfants ?)

.....

.....

- Décris le décor et les objets qui composent le décor

.....

.....

.....

.....

- Décris les costumes des personnages

.....

.....

.....

.....

.....

- Décris la position des personnages

.....

.....

.....

## Atelier 2 :

### CRÉE TA MISE EN SCÈNE :

Réalise un portrait photographique en famille ou en individuel.

Inspire toi de la mise en scène

### LA PARTIE DE CARTES D'HUMBERT DE MOLARD

1- Trouve un jeu de cartes pour jouer à la bataille ou au jeu des 7 familles.

2 - Utilise les objets, costumes et décors que tu trouveras chez toi.



3 - Met en scène tes parents, frères ou sœurs, jouets.

4 - *Plus personne ne bouge ! photo !*

*(Si tu veux un effet de photographie ancienne tu peux mettre une option de photo en noir et blanc ou sépia sur ton appareil.)*

## À ton appareil photo !

La semaine prochaine une deuxième mise en scène te sera proposée.

Si tu le souhaites et si tu en as l'autorisation, tu peux nous envoyer ta photo sur nos réseaux sociaux  et 

*@museegatienbonnet et @lagnyrurmarne*

Ou si tu préfères et si tu en as l'autorisation, tu peux poster ta photo sur nos réseaux sociaux avec le **#lemuséechezmoi** pour que nous puissions la retrouver facilement !