

ATELIERS

POUR LES PETITS **CURIEUX** DES ARTS

le Musée
chez
moi



UN THÈME/ DES OEUVRES/UNE ACTIVITÉ

musée
Gatien
Bonnet

 musee.gatien.bonnet
 museegatienbonnet

LAGNY  @lagnysurmarne
sur Marne www.lagny-sur-marne.fr

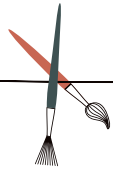
Le thème : LES SCÈNES DE GENRES

• Chaque artiste a sa spécialité :
portrait, marine, paysage, nature morte, peinture de genre...

Les peintures (ou scènes) de genre représentent
des hommes et des femmes au travail, jouant, ou au repos.

L'humain est le sujet principal de la peinture dans ses activités quotidiennes.

Dans les peintures de genre, **l'occupation des humains est le plus important : son environnement, son quotidien, son métier, son intimité mais aussi ses loisirs.**



①



④



②



⑤



③



⑥



Atelier :

EMOJIS ET PAYSAGES :

1- Avant de faire l'atelier, observe bien les tableaux

Les remembrances

Les différences

2 - Observe bien les séries d'émojis.

3 - Associe la bonne série d'émojis avec son tableau.

Tu as les réponses à la fin de cette fiche.



Analyse DES OEUVRES

Comparons ces deux œuvres.
Elles ont des **ressemblances** et des **différences**.

Les ressemblances :

- Ces œuvres ont été créées par le même artiste : **Paul-Émile Colin**.
- Ce sont des gravures sur bois.
- Les personnages sont représentés dans une **situation quotidienne de travail**.
Tu peux voir une femme donnant à manger à ses poules et des hommes et femmes travaillant dans un champ.
- Les personnages des deux gravures sont des **payans et payannes**.
- Les deux gravures sont **en noir et blanc**.

Les différences :

- **La scène :**
 - **Les Arracheurs :**
la scène représente plusieurs paysans en train de travailler la terre, nous voyons les outils et le panier. Certains personnages sont au repos tandis que d'autres labourent la terre ou arrachent et ramassent des légumes.

- **Fermière de Brie :**
un seul personnage est présent sur la gravure : une femme qui donne à manger à ses volailles.
Au premier plan, nous voyons des poules et un coq qui picorent les graines.
Au deuxième plan, nous pouvons voir la ferme et en **arrière plan**, le paysage lointain avec son village et le clocher de l'église.

- **Les lignes :**
 - **Les Arracheurs :**
les lignes noires sont nombreuses, cela donne un effet de mouvements dans les gestes des personnages et dans le ciel. Nous pouvons voir les ombres et la lumière dans les vêtements des paysans.

- **Fermière de Brie :**
les lignes de la Fermière sont plus simplifiées, il y a seulement les contours des formes.



Paul-Émile Colin (1867-1949),
Fermière de Brie, gravure sur bois. Musée Gatiien-Bonnet



Paul-Émile Colin (1867-1949),
Les arracheurs, gravure sur bois. Musée Gatiien-Bonnet

Analyse DES ŒUVRES

Comparons ces deux œuvres.
Elles ont des *ressemblances* et des *différences*.

Les ressemblances :

- Les deux œuvres sont des scènes de genre *DE LOISIRS*.

- Les *petits pêcheurs au pont de pierre à Lagny* :

Nous apercevons des enfants sous un pont en train de pêcher.
Certains ont des cannes à pêche, au premier plan, le jeune garçon semble mettre un hameçon.

Nous pouvons voir des *bateaux-lavoirs* :
ces bateaux étaient ancrés à la rive et transformés en lavoir public pour laver son linge.

Cette scène se déroule à *Lagny-sur-Marne*.

- *Sans-titre* :

Nous voyons au **premier plan** un homme de dos assis sur un tronc d'arbre en train de dessiner.
Si nous regardons plus loin dans sa direction, un couple à l'air de poser à côté d'un arbre.

Au **dernier plan** nous apercevons le village lointain.

Ces activités sont extérieures. Dans la campagne pour la scène du peintre et sous un pont de la ville pour Les petits Pêcheurs au pont de pierre à Lagny.

Les différences :

- Les artistes :

• L'œuvre en noir et blanc est une gravure de Paul-Émile Colin
et *Les petits pêcheurs au pont de pierre à Lagny* est une peinture d'Alphonse Lint.

- Les couleurs :

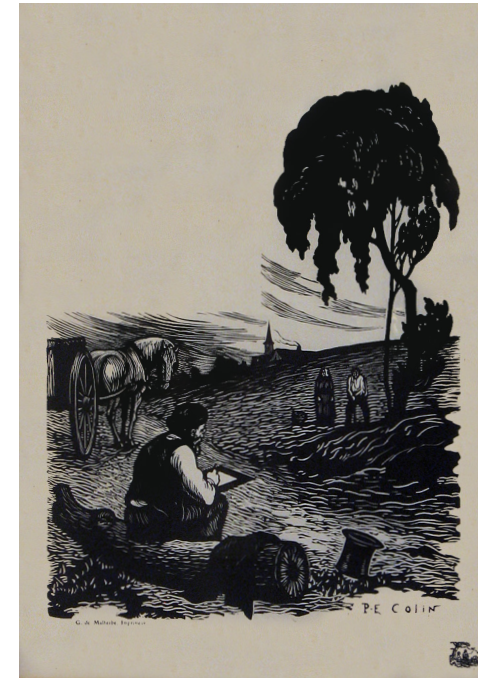
- La gravure est en noir et blanc.

On peut voir *des hachures*
pour créer le mouvement des nuages dans le ciel et le relief du paysage.

• *Les petits pêcheurs au pont de pierre à Lagny*
est une peinture à l'huile en couleurs sur une toile. Le soleil apporte de la lumière dans le fond du tableau, les couleurs y sont plus claires qu'au premier plan.



Alphonse Lint, Les petits pêcheurs au pont de pierre à Lagny, 1895, huile sur toile. Musée Gatien-Bonnet.



Paul-Émile Colin, Sans-titre, gravure sur bois. Musée Gatien-Bonnet.

Analyse DES ŒUVRES

Comparons ces deux œuvres.
Elles ont des **ressemblances** et des **différences**.

Les ressemblances :

- Ces deux tableaux sont des **SCÈNES DE GENRE** qui représente l'activité quotidienne des hommes. Ces activités sont des scènes de travail à l'extérieur.

Dans la campagne pour **Hiver** et dans un champs de blé pour **Les Moissonneurs**.

- **Hiver** :

L'homme est afféré à couper un tronc d'arbre et la femme s'occupe du repas sur le feu.

Le couple est dehors dans la nature.

- **Les Moissonneurs** :

Trois hommes de dos récoltent les céréales en coupant le blé des champs.

Le ciel a une place importante dans les deux oeuvres pour donner une ambiance à la scène.

Les différences :

- **Les artistes** :

- **Hiver** est une gravure de **Paul-Émile Colin**
- **Les Moissonneurs** est une peinture d'**Henri Lebasque**.

- **Les couleurs** :

- **Hiver** est une gravure en noir et blanc.
- **Les Moissonneurs** est une peinture à l'huile en couleurs sur une toile. On voit des touches de peinture, c'est une toile du néo-impressionnisme.

- **La saison** :



- **Hiver**, nous voyons un amas de bûches à côté de la femme, cette scène se déroule au début de l'hiver. En effet l'homme, à l'aide de sa hache, prépare le bois pour se réchauffer.
- **Les Moissonneurs**, les couleurs et l'activité évoquent la période de l'été.



Paul-Émile Colin, Hiver, gravure sur bois, 1910. Musée Gatiien-Bonnet.



Henri Lebasque, Les Moissonneurs, 1899, huile sur bois. Musée Gatiien-Bonnet.

Si tu le souhaites et si tu en as l'autorisation,
tu peux nous envoyer ton atelier sur nos réseaux sociaux  et 
@mureegatienbonnet et **@lagnyrurmarne**

Ou si tu préfères et si tu en as l'autorisation,
tu peux poster ton atelier sur nos réseaux sociaux avec le **#lemuréechezmoi**
pour que nous puissions la retrouver facilement!

EMOJIS ET PAYSAGES : les réponses

