

COMMENT SE DÉBARRASSER DE SON SAPIN DE NOËL ?



Du 26 décembre 2025 au 31 janvier 2026, les sapins de moins de 1,5 m de hauteur et dont la base du tronc ne dépasse pas 10 cm de diamètre peuvent être présentés, avec ou sans sac, à la collecte des ordures ménagères.

Transformez votre sapin en compost en le déposant en point de collecte ou en déchetterie

QUE FAIRE DE SES DÉCHETS DE FÊTE ?



**LES PAPIERS
CADEAUX**

BAC JAUNE

20 tonnes de
papier cadeau
sont utilisées
chaque année

*Soit environ
le poids de
3 éléphants*

Pour économiser
du papier, utilisez
la technique du
Furoshiki (des
tutoriels existent
sur Internet)

**LES DÉCORATIONS DE NOËL CASSÉES,
LES RUBANS ET LES COTILLONS**



**ORDURES
MÉNAGÈRES**

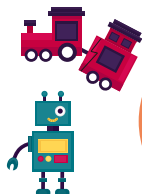
**LES DÉCHETS D'ÉQUIPEMENTS
ÉLECTRIQUES ET ÉLECTRONIQUES (DEEE)**



Les DEEE
(guirlandes électriques,
jouets télécommandés,
appareils électriques...)
nécessitent un traitement
particulier.

**À DÉPOSER EN
DÉCHETTERIE
OU CHEZ UN
REVENDEUR**

LES ANCIENS JOUETS



**À DÉPOSER
EN
DÉCHETTERIE**

S'ils sont en
bon état,
privilégiez le
don.

LES EMBALLAGES EN VERRE



BAC VERT

LA VAISSELLE CASSÉE



**ORDURES
MÉNAGÈRES**

LA VAISSELLE EN CARTON



BAC JAUNE



*Astuce prévention : privilégiez les nappes en tissu
(celles en papier sont à déposer avec les ordures ménagères).*